

たいよう

第 152 号 令和 4 年 3 月発行
独立行政法人地域医療機能推進機構
神戸中央病院附属介護老人保健施設
〒651-1145
神戸市北区惣山町 2-1-9
TEL 078-595-2323
FAX 078-595-2717



2月節分行事

豆まき



節分の日レクリエーションで、鬼に扮した(?)職員が登場し、利用者様が豆を撒くふりをして「鬼は外! 福は内!」と鬼退治をしました。鬼が近くに来て、手を叩いて喜び、福も鬼も喜んで迎えて下さる優しい利用者様達でした。

☆今年も雛人形を飾りました☆



院内保育園の子供たちが、大きな雛人形の見学に来所されました。

今年も1階ロビーに雛人形が飾られました。立派な7段飾りですね。こちらは10年以上前に頂いた物で、毎年大事に飾らせて頂いています。デイケアの利用者様や、会議などでロビーに来られた入所様様が「きれいね」「昔はうちにもあったわ」と笑顔で見っていました。

ご面会について



当施設では、利用者様・家族様の感染リスクを鑑み、引き続き TV 電話を使用した面会を行います。初めての利用者様・家族様にも、是非お使い頂けたらと思います。

- TV 面会時間は、平日の 10:00~11:30 13:00~16:00 です。
(土・日・祝は行っていません)
- 予約制ではありませんので、順番をお待ちいただく事があります。事務所までお声掛け下さい。



奥様のお顔を見て
つられて笑顔に(*^_^*)



画面の利用者様の写真を撮って
います

お話しが困難な方や、反応・表情が乏しく感じる方にも、大切な家族の表情・声は届いています。画面越しではありますが、是非ご面会下さい。



大切です！口腔ケア～正しいケア方法について～

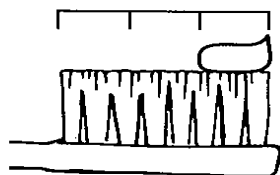


歯磨きトレーニング

歯ブラシは自分の口に合った物を使い、適正な圧力と角度で磨くことが重要です。歯ブラシはブラシの「毛先」で磨きましょう。

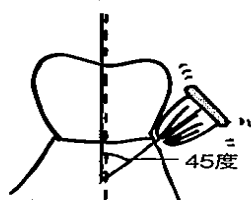
歯ブラシを強く押し当てると、歯や歯肉を痛める原因になります。当てた時に毛が広がらない程度が適正ですが、当てる力が弱すぎるときれいに磨けません。

歯ブラシの方法

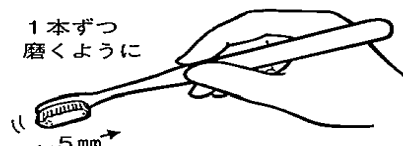


毛束の3分の1を目安に
歯磨き粉を付ける

付けすぎに
注意！



歯に対して、毛先は
斜め45度に当てる



1本ずつ
磨くように

5mm程の幅で、
小刻みに動かす

義歯に歯磨き粉をつけて磨いていませんか？

歯磨き粉には研磨剤が入っている物が多く、義歯を磨いてしまうと目には見えない小さな傷が付いてしまいます。そこに汚れが付着して菌の繁殖に繋がってしまいます。義歯は何もつけずに歯ブラシでこすって汚れをとり、義歯洗浄剤につけて消毒しましょう。





日常生活の風景

ある日の昼食

← この日の昼食は
チャーハンです。
ソフト食はシチュー
でした。 ↓



天井やなあ〜！
ごちそうやあ〜❀



天井の日の
ソフト食です



管理栄養士です。
お味はいかがですか？

リハビリ中

おやつを食べた後、食
堂から歩きます。頑張
っています！



関節のストレ
ッチをして…



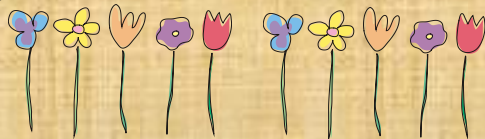
歩行訓練を
して…



日向ぼっこ❀



お部屋にて



体調はいか
がですか？

大丈夫よ〜

体調の変化や排便の様子
など、毎日看護師・介護士
がお声掛けして確認します

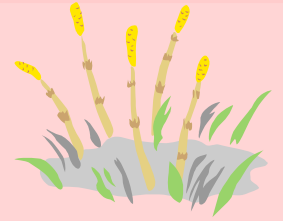


ゆっくりいき
ますよー

ベッド⇄ストレッチャーなどの
移乗が困難な方には、“スライドボ
ード”等の福祉用具で安全に移乗を
介助します



鯖と山菜の炊込御飯



<材料>

・米	2合
・さばの水煮缶	1缶 (190g)
・人参	中 1/2 本 (40g)
・山菜ミックスの水煮	1袋 (90g)
・かつお節	小包装 1袋
A	・醤油 大 1/2
	・料理酒 大 1/2
	・みりん 大 1

★作り方★

- ①米を研ぎ、水はいつもより若干少な目しておく。
 - ②人参は、いちょう切りにカットする。
 - ③調味料Aを①に入れて軽く混ぜ合わせ、上に②とかつお節を散らす。米の真ん中にさば缶を汁ごと入れていつも通りに炊飯する。
 - ④山菜ミックスは、水を切って準備しておく。
 - ⑤御飯が炊けたら④を入れて、さばをほぐしながらしっかりと混ぜ合わせる。
- *山菜ミックスは、一緒に炊くと柔らかくなりすぎます。炊き上がった御飯の余熱で充分美味しく食べられます。

【鯖缶のお勧めポイント】

獲れたての鯖を使って真空調理が行われる『鯖の水煮缶』は、中性脂肪を減らす働きがあるEPAやDHAが長期保存でも酸化しにくいという利点があります。
また、塩分濃度が低いいため、減塩されている方にも安心して召し上がることができる食材です



お知らせ



理美容 (散髪¥2000・顔剃り¥1500)
4月/1(金) 4(月) 5(火) 6(水)
7(木)
5月/2(月) 6(金) 10(火) 11(水)
12(木)
*申し込み締切日: 前月の25日まで
行事予定
4月・5月は未定です。
決定次第、利用者様にお伝えします。

春を知らせる福寿草です。
かわいらしいですね。日光に当たると花が咲き、陰ると花が閉じます。



編集後記



桜の花が待ち遠しく感じる季節になってきました。
雛祭り(桃の節句)の日に当施設では、雛寿司、雛まんじゅう、甘酒などの特別メニューでお祝いしました。利用者様にも喜ばれ好評でした。我が家でも、雛人形を飾り、ちらし寿司とケーキでお祝いしました。
まだまだ朝、夕寒い日もありますが、体調管理、感染対策をしっかりと行い、新しい季節を迎えましょう。

(岸野)

