

# たいよう



第 110 号

平成 27 年 3 月 発行

独立行政法人地域医療機能推進機構  
神戸中央病院附属介護老人保健施設



## 獅子舞



兵庫商業高等学校『龍獅團』の迫力ある獅子舞です！！

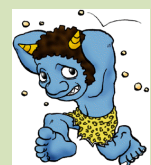


## 2月 節分会

フォークギター  
に合わせ、皆で楽  
しく歌いました



皆で力をあわ  
せて鬼退治



## 3月行事 春のひとときコンサート (ひな祭りの日に)



ひな祭りに合わせて、兵庫県音楽療法士会会員の音楽療法士による、「参加型コンサート」をデイケアの参加者を対象に行いました。全員で『うれしいひな祭り』を歌い、次に曲に合わせて、スカーフを使って手を動かし、鳴子や鈴・民族太鼓等の楽器を鳴らして一緒に音楽を楽しみました。最後は、音楽療法士によるピアノの連弾を聞き、皆様で『ここに幸あり』を合唱して会は終了しました。日頃から、歌や合奏に触れる機会の多い利用者さんたちは珍しい楽器に興味津津で、演奏にも意欲満々。楽しいひとときを過され、とても盛り上がりました



## 3月行事 春の演奏



瀬戸は日暮て♪

悠遊クラブ  
(銭太鼓、悠遊クラブダンス)



おもちゃのチャチャチャ♪

## 家族介護教室



1月28日(水)『認知症予防のための脳活』をテーマに、認知症とは、認知症になるとどうなるのか、予防のためにどんなことをすればよいのか等を話し、参加者には実際に脳トレーニングの学習療法をしていただきました。皆さん「よくわかった。とても参考になった。出来るだけ予防できるよう毎日の生活に取り入れたい」など、とても前向きに興味をもたれていました。



## 出前家族介護教室

2月16日(月)『地域の中の高齢者介護施設について』をテーマに、様々な高齢者施設について、施設のサービスの種類や特徴などのお話をしました。参加者の皆様はお元気な方が多く、あまり実感がないようでしたが「どこに相談に行ったら良いのか?窓口はあるのか?介護する若い人たちにも聞いてもらうとよいのではないか?」等の意見があり、今後について考える機会となったようでした。

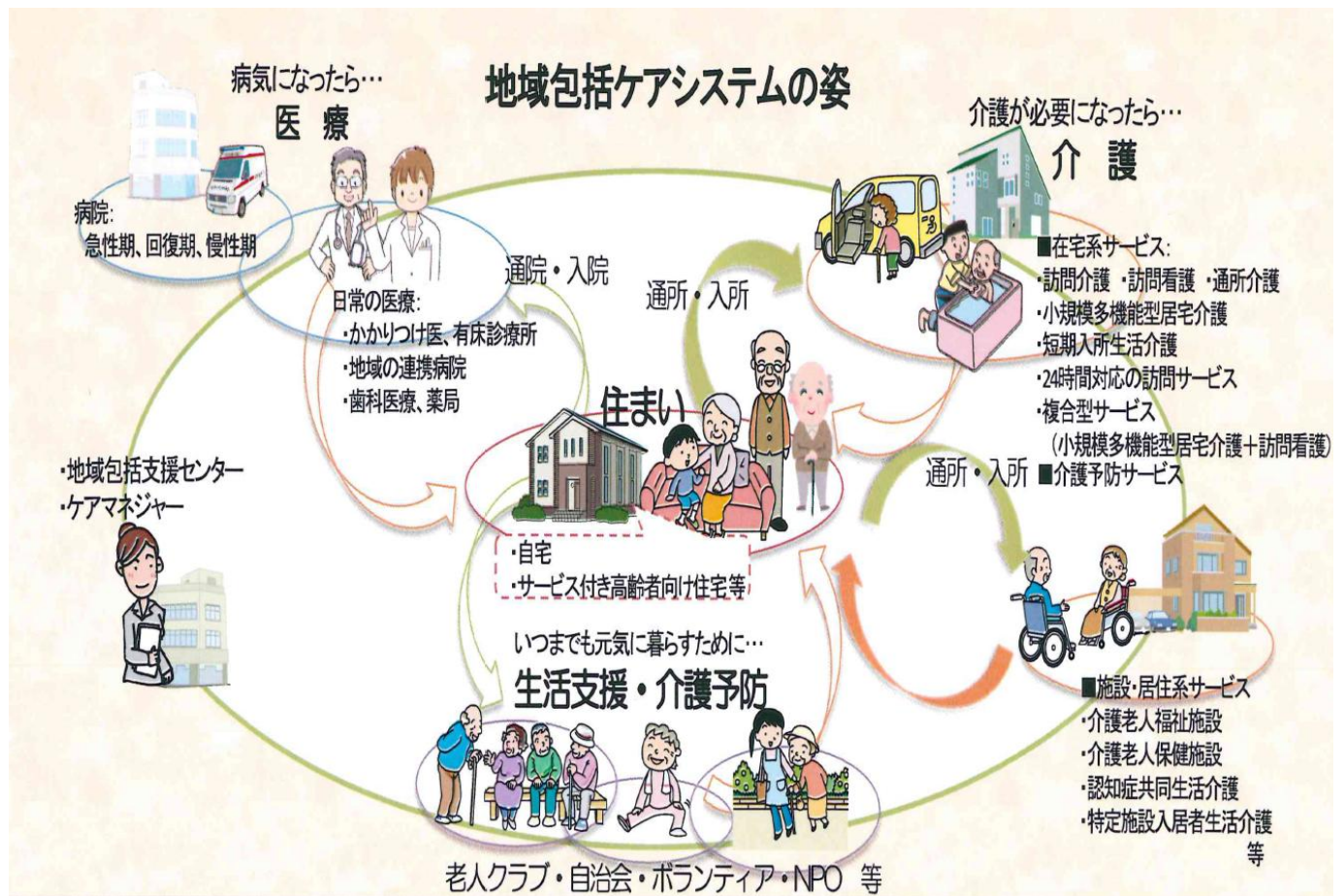


# 介護報酬改定について

## 平成 27 年度介護報酬改定の基本的な考え方とその対応

○高齢者ができる限り住み慣れた地域で尊厳を持って自分らしい生活を送ることができるよう、「地域包括ケアシステム」の構築に向けた取組を進める。

1. 中重度の要介護者や認知症高齢者への対応の更なる強化。
2. 介護人材確保対策の推進
3. サービス評価の適正化と効率的なサービス提供体制の構築



## 家族介護教室

日時：平成 27 年 4 月 22 日（水）午後 1 時 30 分～3 時 00 分

場所：JCHO 神戸中央病院附属介護老人保健施設 4 階会議室

テーマ：「平成 27 年度介護報酬改定について」

講師： 支援相談員 廣居克明 坂根朋子

\*参加の方は施設 1 階事務所にお申し込み下さい。また、お車でお越しの方は神戸中央病院外来 駐車場をご利用下さい。

# 退職・異動・採用

## 【採用】

作業療法士 青原 有希(平成 27 年 2 月 1 日付)  
理学療法士 上野 祐介(平成 27 年 3 月 1 日付)

## 【異動】(平成 27 年 4 月 1 日付)

栄養士 安田 正彦 神戸中央病院へ  
看護師 矢野 ゆかり 神戸中央病院へ

## 【退職】 (平成 27 年 3 月 31 日付)

施設長補佐 河本 久美子  
看護師 土居 由紀子  
介護士 前田 陽子  
介護士 山本 秀子

## 《ミルクもち レシピ (一人分)》

- 材料 A (片栗粉 8g 砂糖 3g 牛乳 50g) グラニュー糖 1g きなこ 3g  
作り方 ①鍋にAの材料を入れ、よく混ぜてから火にかけ沸騰してから更に 1 分混ぜる  
②水にぬらしておいたバットに入れて冷まし、一口大に切り分ける  
③ボールにきなこを入れ、切り分けたミルクもちと混ぜ合わせ器に盛り付ける  
④ボールに残った、きなことグラニュー糖を混ぜミルクもちにかける  
(きなこを抹茶にすると抹茶もちになります)



## お知らせ

### 理美容 (散髪¥2000・顔剃り¥1500)

4月/1 (水) 2 (木) 3 (金) 6 (月) 7 (火)  
5月/1 (金) 7 (木) 11 (月) 12 (火) 13 (水)  
申し込み締切日:前月の 25 日まで

### 喫茶・売店

4月/8 (水) 22 (水)  
5月/13 (水) 27 (水)

### 行事

4月 15 日 (水) 14:00~14:40  
さくらまつり

## 編集後記

3月になりましたが、まだまだ寒い日が続いています。「春に3日の晴れなし」ということわざがあるように、雨や雪の日もあり、春の訪れはまだまだのようですね。さて、昨年4月から施設の名称が変更になり、はじめは「JCHO 神戸老健です」と言ってもなかなか「誰?」と皆さんピンとこない感じでしたが、1年がたちようやく慣れていただけたようで、嬉しく思っています。今後も職員一同、より良いケアをめざしてがんばりますのでよろしくお願ひします。(梅田)

独立行政法人地域医療機能推進機構  
神戸中央病院附属介護老人保健施設  
〒651-1145

神戸市北区惣山町 2-1-9

TEL 078-595-2323

FAX 078-595-2717

