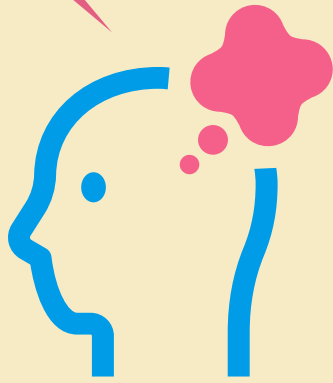


採血1本で軽度認知障害のリスクを調べる検査！！



MCI⁺プラス

スクリーニング検査

認知症予防のための「MCIスクリーニング検査プラス」

最近、**食生活**が
乱れてきたなあ

家にいることが
増えて**運動**できて
ないなあ

仕事が多忙で
ストレスが溜まって
きたなあ

認知症は発症の20～30年前、いわゆる
中年期からの生活習慣が大きく影響します！

MCIスクリーニング検査プラスで**今の状態**を知り**未来**に備えませんか？

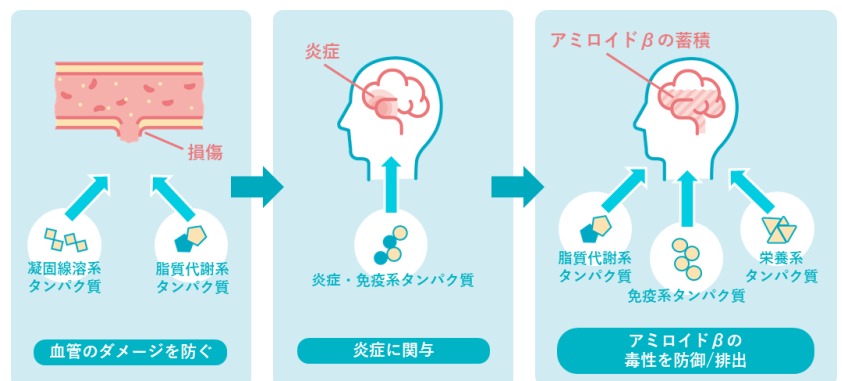
★ 40歳以上の方におすすめしています。

プラスのヒミツ

より**早期**のスクリーニングが
より**高感度**で行えるようになりました



採血だけの
簡単な検査です！



アルツハイマー型認知症の原因の一つにアミロイドβの蓄積があります。その蓄積を阻害するたんぱく質や、アミロイドβが蓄積する前のリスクとなる血管の損傷や炎症に関連するタンパク質を調べ、MCIのリスクを測定しています。

検査価格：**19,800円**（税込）

MCIスクリーニング検査プラス問診表

下記の1~5をご確認の上、検査をお申込みください。

1	既に認知症と診断を受けている方。	はい	いいえ
2	自己免疫疾患を持っている方。※	はい	いいえ
3	急性炎症がある方。	はい	いいえ
4	肝硬変と言われている方。	はい	いいえ
5	先天的に脂質異常と診断されている方。	はい	いいえ

※検査結果の判定に影響する可能性がある自己免疫性疾患は下記の通りです。

SLE, クリオグロブリン血症, 糸球体腎炎, 自己免疫性溶血性貧血, Behcet病, リウマチ熱, 関節リウマチ, 多発性結節性動脈周囲炎

<検査に関する注意点>

- ※ 既に認知症と診断されている方は検査対象外となります。
- ※ 急性炎症・肝硬変・先天的脂質異常症の方、自己免疫性疾患をお持ちの方は判定結果に影響する可能性があります。
- ※ 本検査は食事の影響を受けません。
- ※ 結果がお手元に届くまでには約2~3週間程かかります。

検査受診後



受診者全員に、認知症予防マニュアル(冊子)をお渡ししています！
「認知症予防習慣」WEBサイトでも予防方法を発信しています。

▶ 検査を受けて

生活習慣の乱れや加齢により、**認知症**や**MCI**のリスクは自然と高まります。
検査を受けて今の状態を知り、検査結果をヒントに**生活習慣を改善**し**認知症予防**に取り組みましょう！



検査についての詳細はこちら

URL : <https://mci-plus.com>



予約に関するお問い合わせ



独立行政法人地域医療機能推進機構 (JCHO)

神戸中央病院

健康管理センター

附属健康管理センター

☎ : 078-594-8622

受付時間 (休日は除く) 8:00~17:00