

# ❀❀ 女性のためのオプション検査 ❀❀

## 乳がん検診（予約制）

～早期発見・早期治療を～

日本人女性の9人に1人が乳がんになるといわれています。壮年期女性での死亡原因1位は乳がんです。検診による早期発見が最善の対策法です。早期発見であれば90%の人が治癒します。自己検診に加えて、マンモグラフィや超音波検査などによる定期検診をお勧めします。検診は生理が終わってから2～3日後の乳房に張りの少ない時期が適しています。

## マンモグラフィ

早期乳がんの発見に威力を発揮する

初期症状の一つである石灰化を鮮明に写し出すことができます。乳腺密度の低い40才以上の人や、乳房が大きく深部まで超音波が届かない人に適しています。



## 乳腺超音波（乳腺エコー）検査

乳腺密度の高い若い人の判断に役立つ

手に触れない数ミリのしこりを見つけ出すことができます。乳腺密度の高い若年層や、強い痛みのある人、ペースメーカーを装着している人に適しています。

- ♥マンモグラフィ検査 5,600円（税込）
- ♥乳房超音波検査 4,400円（税込）  
（対象者40才未満）
- ♥マンモグラフィ+乳房超音波検査 9,000円（税込）

## 子宮頸がん検診（予約制）

子宮頸がんは、子宮の入り口にできるがんです。性交渉の経験がある方であれば年齢に関係なく発症のリスクがありますが、特に若い世代で増加しています。子宮頸がんは定期検診により早期発見が可能であり、早期に発見できれば負担の少ない治療で治ります。早期発見のために最も大事な検査は、子宮頸部細胞診です。

## 経膈超音波（経膈エコー）検査（北区本院で実施）

子宮頸がん検診では、子宮頸がんについて調べることができますが、女性に多いその他の疾患について調べることはできません。経膈超音波（エコー）検査は子宮全体や卵巣全体をみる検査であり、卵巣腫瘍や子宮腫瘍の早期発見に有用です。

## HPV（ヒト・パピローマウイルス）検査

子宮頸がんの原因はハイリスク・ヒト・パピローマウイルスの持続感染です。子宮頸部細胞診とHPV検査を併せておこなうことで、前がん病変（異形成）をさらに確実に見つけることができます。

- ♥①子宮頸がん検診 4,100円（税込）
- ♥②経膈超音波検査 2,500円（税込）
- ♥③HPV検査 5,500円（税込）
- Aセット①+② 6,600円（税込）
- Bセット①+③ 9,600円（税込）
- Cセット①+②+③ 11,600円（税込）

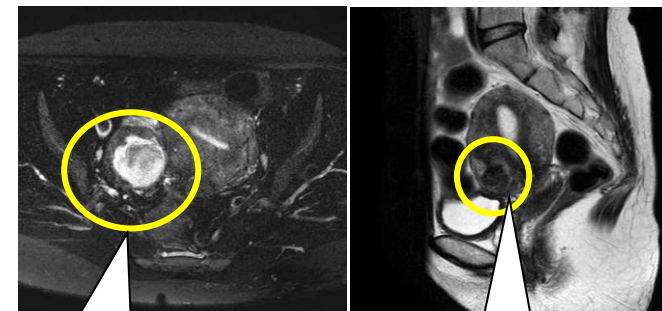
※HPV検査・経膈超音波検査は

子宮頸がん検診とセットのオプションです

## 子宮・卵巣MRI検査（予約制）

子宮腫瘍や卵巣腫瘍について（悪性腫瘍との鑑別や、正確な腫瘍の大きさ、位置、個数など）詳しく調べる検査です。

磁気を用いた撮影のため、放射線被ばくの心配はありません。ペースメーカーの埋め込みや刺青などをされている方は、検査を受けられない場合があります。



卵巣のう腫

子宮筋腫

♥子宮・卵巣MRI検査 22,880円（税込）

◆北区の病院で行う検査です◆

附属（ハーバード）で健診の方は、後日に北区の病院で検査を受けていただきます。

定員があるため、ご予約をお願いします。

ご予約・お問い合わせは、  
JCHO神戸中央病院 健康管理センター

☎078-594-8622

平日 8:00～17:00



JCHO 神戸中央病院健康管理センター・附属健康管理センター