

❀❀ 女性のためのオフション検査 ❀❀

乳がん検診（予約制）

～早期発見・早期治療を～

日本人女性の12人に1人が乳がんになるといわれています。

壮年期女性での死亡原因1位は乳がんです。

検診による早期発見が最善の対策法です。

早期発見であれば90%の人が治癒します。

自己検診に加えて、マンモグラフィや超音波検査などによる定期検診をお勧めします。

検診は生理が終わってから2～3日後の乳房に張りの少ない時期が適しています。

マンモグラフィ

早期乳がんの発見に威力を発揮する

初期症状の一つである石灰化を鮮明に写し出すことができる。乳腺密度の低い40才以上の人や、乳房が大きく深部まで超音波が届かない人に適している。

乳腺超音波検査

乳腺密度の高い若い人の判断に役立つ

手に触れない数ミリのしこりを見つけ出すことができる。乳腺密度の高い若年層や、強い痛みのある人、

ペースメーカー装着している人、

豊胸手術をしている人に適している

♥マンモグラフィ検査 5,080円（税別）

♥乳房超音波検査 4,000円（税別）

（対象者40才未満）

♥マンモグラフィ+乳房超音波検査

8,080円（税別）

子宮頸がん検診（予約制）

子宮頸がん検診

子宮頸がんは定期検診でほぼ100%予防することができるがんです。

がんになる前に発見することができれば、

簡単な治療でほぼ100%完治します。

HPV（ヒト・パピローマウイルス）検査

HPV検査は、従来の細胞診と併用することで、がんになる前の状態を確実に発見することができる。

HPVは性交渉などにより感染するありふれたウイルスで、女性の約80%は生涯で1度は感染するといわれている。

感染しても大部分は自然に消滅しますが、消えずに感染が長期化した場合、がんの前段階を経てがんに進行することがある。

♥子宮頸がん検診 3,650円（税別）

♥HPV（ヒト・パピローマウイルス）検査 5,000円（税別）

◆子宮頸がん検診とセットのオプションです◆



定員があるため

必ずご予約をお願いします。

ご予約・お問い合わせは、

JCHO神戸中央病院

健康管理センター

☎078-594-8622 まで。

平日8:00～17:00

子宮・卵巣MRI検査（予約制）

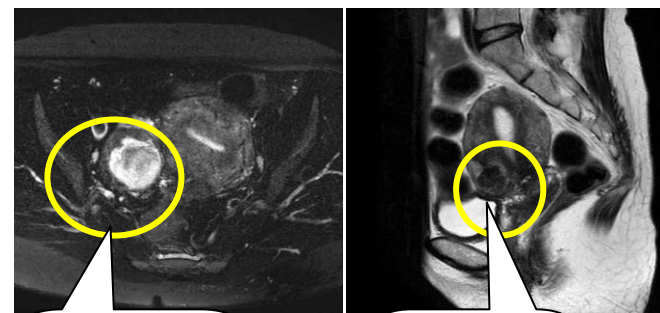
子宮・卵巣などの婦人科系疾患は、早期に自覚症状がないことが多く、発見が遅れがちです。

この検査は、悪性疾患だけでなく、卵巣のう腫や子宮内膜症、子宮筋腫も見つけることができます。

磁気を用いた撮影のため、

放射線被ばくの心配はありません。

ペースメーカーの埋め込みや刺青などをされている方は、検査を受けられない場合があります。



卵巣のう腫

子宮筋腫

♥子宮・卵巣MRI検査 20,800円（税別）

◆北区の病院で行う検査です◆

附属（ハーバランド）で健診の方は、後日に北区の病院で検査を受けていただきます。